

KURS

Der deutsche Lebensmittelhandel steht unter einem starken Preis- und Wettbewerbsdruck und bietet kaum noch Wachstumsmöglichkeiten für die deutsche Ernährungsindustrie. Exportmärkte bieten hier attraktive Absatzpotenziale für Qualitätsprodukte aus Deutschland.

Die Unterschiede in Zielgruppen im Handel sowie beim Endverbraucher sind jedoch im Vergleich zum heimischen Markt stark gegeben. Unternehmen der deutschen Ernährungsindustrie beschränken sich daher im Absatz häufig auf Grenzregionen oder auf Handelsmarken. Die Absatzpotenziale eines Markenauftritts werden so nicht ausreichend ausgeschöpft.

Im Rahmen des praxisorientierten Zertifikatskurses „International Marketing Manager (Ernährungsindustrie)“ wird zunächst ein Fokusmarkt für Ihr unternehmensspezifisches Produktportfolio definiert. Dieser wird auf sein Potenzial für den Markteintritt analysiert.

Als Teilnehmerin/Teilnehmer erarbeiten Sie ein Markteintrittskonzept für Ihren spezifischen Fokusmarkt. Sie definieren mögliche Produktpassungen (Geschmack/Packungsdesign & Naming) und gießen Ihr erarbeitetes Konzept in eine zielgruppengenaue Handelspräsentation.

ZIELGRUPPE

Fach- und Führungskräfte im internationalen Vertrieb und Marketing der Ernährungsindustrie

LERNZIEL

Lernen Sie Methoden zur Anpassung Ihrer deutschen Marken auf einen ausländischen Zielmarkt. Erarbeiten Sie im Rahmen dieses praxisorientierten Seminars ein für Ihr Unternehmen relevantes Markteintrittskonzept für den Launch in Ihrem Zielmarkt.

ABSCHLUSS

Hochschulzertifikat zum „International Marketing Manager (Ernährungsindustrie)“ mit zwei ECTS

TERMINE

Freitag, 19. Juni 2020
Samstag, 20. Juni 2020
individuell vereinbarer Prüfungstermin
jeweils 9:00 - 17:00 Uhr

ORT

RheinAhrCampus der HS Koblenz
Joseph-Rovan-Allee 2
53424 Remagen
sowie Rechercheaufenthalt im Ausland

ANMELDESCHLUSS

Freitag, 22. Mai 2020 - Achtung: Die Teilnehmendenzahl ist begrenzt!

DIE DOZENTIN



Dr. Jasmin Sani

Beruflicher Background:

Seit 25 Jahren Berufspraxis in der deutschen Ernährungsindustrie in verantwortlichen Positionen im Internationalen Vertrieb und Marketing sowie seit 2013 Dozentin für Internationales Marketing und Vertrieb an der Hochschule Koblenz.

Agrarökonomin und Politologin. Schwerpunkt: Internationales Marketing, Marktforschung, Business Development.

Promotion im Bereich Internationales Marketing im Jahr 2001

Verbindung zum Thema:

Praxiserfahrung im internationalen Markenaufbau für mehrere Unternehmen der deutschen Ernährungsindustrie in verschiedenen europäischen Fokusmärkten. Sensibilität für die kulturellen Unterschiede, die zu unterschiedlichen Präferenzen und Gewohnheiten im Konsum führen.

Remagen Business School (RBS)
Hochschule Koblenz
RheinAhrCampus

Joseph-Rovan-Allee 2
53424 Remagen
www.remagen-business-school.de

Telefon 02642 932-900
Telefax 02642 932-902
rbs@hs-koblenz.de



Remagen Business School
Hochschule Koblenz
RheinAhrCampus
Joseph-Rovan-Allee 2
(für Navigationsgeräte: Südallee 2)

**International Marketing Manager
(Ernährungsindustrie)**

International Marketing Manager (Ernährungsindustrie)

TAG 1
FR, 19.06.2020
9:00 - 17:00 Uhr

Situationsanalyse des eigenen Unternehmens im deutschen Markt:

- Unternehmensstruktur, Produktportfolio, Markenpositionierung, Marktanteil, Zielgruppe
- Alleinstellungsmerkmal
- Wettbewerb
- Stärken-Schwächen-Analyse
- Besuch eines gut geführten Supermarktes in der Region für gemeinsame Regalanalyse (als Grundlage für eigenständigen Storecheck im Zielmarkt)

Gemeinsame Analyse des Beispiel-Fokusmarktes Frankreich:

- Marktumfelds- und Wettbewerbsanalyse (Marke & Handelsmarke)
- Analyse des LEHs
- Der französische Konsument
- Stärken-Schwächen-Analyse für den Markteintritt in den Fokusmarkt

TAG 2
SA, 20.06.2020
9:00 - 17:00 Uhr

Erarbeitung des Markteintrittskonzeptes:

- Trendanalyse/Gap-Analyse (am Beispiel des Fokusmarktes Frankreich)
- Strategie des Markteintritts
- Alleinstellungsmerkmal der Marke und des Produktportfolios für den Markteintritt
- Prüfung möglicher Produkt- und Marken Anpassungen (vor allem Markenpositionierung, Geschmack, Packungsdesign, Naming)
- Verkaufsförderungsmaßnahmen zum Markteintritt
- Businessplan mit Management Summary
- Erarbeitung einer Präsentation für den Einkäufer LEH

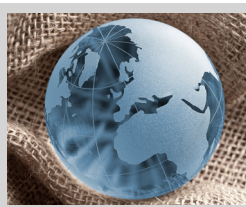
TAG 3
Individuell vereinbar
Prüfungstermin
(auch online möglich)

Nach einem Zeitraum von zwei bis drei Monaten:

- Vorstellung der Ergebnisse des eigenen Markteintrittskonzeptes anhand einer Power Point Präsentation (Die Prüfung dauert ca. 1 Stunde)
- Benotung und Ausgabe des Hochschulzertifikats „International Marketing Manager (Ernährungsindustrie)“



Teilnehmerbewertungen 2019
Besonders gut gefallen hat mir ...
... der persönliche Austausch
... der Praxisbezug
... die sofortige Anwendung des Erlernten



VERANSTALTER Remagen Business School (RBS) - Fachbereich Wirtschafts- und Sozialwissenschaften der Hochschule Koblenz

TEILNAHMEGEBÜHR EUR 840,- (Mehrwertsteuer fällt nicht an), Rechnungsstellung erfolgt über die Hochschule Koblenz
Teilnahme exklusiv für Verbandsmitglieder

ANMELDUNG
Anmeldungen richten Sie bitte bis zum 22. Mai 2020 an:
German Sweets e.V., Frau Beata Reiter, Schumannstr. 4-6, 53113 Bonn
• E-Mail: beata.reiter@germansweets.de
• Telefon: 0228 26007-63

Für inhaltliche Rückfragen wenden Sie sich bitte an Frau Dr. Jasmin Sani:
• E-Mail: sani@hs-koblenz.de
• Telefon: 0171 2401033

Die ersten beiden Seminartage werden im Block abgehalten.

Die an Tag 1 und Tag 2 vorgestellten Inhalte und Methoden werden anhand von aktuellen Beispielen aus der deutschen Ernährungsindustrie erläutert. Diese Inhalte sollen Sie dazu befähigen, eigenständig mit Hilfe eines Storechecks in Ihrem Zielmarkt eine Präsentation für ein Markteintrittskonzept zu erarbeiten.

ANMELDUNG

Bitte bis zum 22.05.2019 zurücksenden an

Fax: +49 228 26007-86

Frau Beata Reiter

assistenz@germansweets.de

Anmeldung zum Zertifikatskurs der Hochschule Koblenz

International Marketing Manager (Ernährungsindustrie)

am 19./20.06.2019 Präsenzveranstaltung von 09:00 – 17:00 Uhr

und an der Prüfung (gerne auch online) ab 09:00 Uhr



zum Gesamtpreis von 840,- € pro Person ohne. USt.

Rechnungstellung erfolgt über die Hochschule Koblenz. Widerrufsrecht: Die Teilnehmerin / der Teilnehmer kann die Vertragserklärung innerhalb von 14 Tagen ohne Angabe von Gründen in Textform widerrufen. Die Frist beginnt nach Eingang des unterzeichneten Lehrgangsvertrags der Hochschule Koblenz. Zur Wahrung der Widerrufsfrist genügt die rechtzeitige Absendung des Widerrufs. Der Widerruf ist zu richten an den Ausrichter Hochschule Koblenz, Zentrum für wissenschaftliche Weiterbildung (WBZ), RheinAhr-Campus, Joseph-Rovan-Allee2, 53424 Remagen, E-Mail wbz@hs-koblenz.de, Fax 02642 932 902.

Ich nehme an der 2-tägigen Präsenzveranstaltung in Remagen teil.

Ich nehme an der Prüfung (ca. 1 Stunde):

in Remagen oder

via online teil.

Name, Vorname:

Unternehmen:

Tel/Fax:

E-Mail:.....

Datenschutzhinweis:

Hiermit erkläre ich mich einverstanden, dass die obigen personenbezogenen Daten von German Sweets für die Durchführung der Seminarveranstaltung zu folgenden organisatorischen Zwecken verwendet werden:

- Erstellung und Auslage von Teilnehmerlisten (auch zur Weitergabe an andere Teilnehmer)
- Erstellung von Namensschildern

Weiter erkläre ich mich einverstanden, dass Fotos von der Seminarveranstaltung in German Sweets-Publikationen und in der Internetpräsenz sowie in der einschlägigen Fachpresse, ggf. auch unter Nennung des Namens veröffentlicht werden können. Sollten Sie hiermit nicht einverstanden sein, teilen Sie uns dies bitte vorher mit.

.....
Datum

.....
Unterschrift